

# Dorfentwicklung Dorfregion Auetal

## Zielgruppenbeteiligung

18.04.2023



Amt für regionale Landesentwicklung  
Lüneburg



## Inhalte des Abends

- 1. Vorstellungsrunde**  
- Mit welchen Erwartungen bin ich hier?
- 2. Vorstellung Dorfentwicklungsprogramm**  
- Was, Wie und Wer?
- 3. Zielgruppenbeteiligung**  
- Kinder – Jugend – Senior:innen
- 4. Ausblick**



# 1. VORSTELLUNG

## Wer sind wir?



### Planungsbüro Patt

- 15 Mitarbeiterinnen und Mitarbeiter
- Interdisziplinäres Team
  - Stadtplanung
  - Umweltwissenschaften
  - Architektur
  - Bildungswissenschaften
  - Integrative StadtLandEntwicklung
- Schwerpunktmäßig in der Region tätig
- Bürogemeinschaft mit Architekt



# 1. VORSTELLUNG



## In welchen Bereichen sind wir tätig

### Formelle Planung

- Flächennutzungspläne
- Bebauungspläne
- Vorhaben- und Erschließungspläne
- Städtebauliche Satzungen nach §§ 34 und 35 BauGB



### Informelle Planung

- Stadt- bzw. Gemeindeentwicklungspläne
- Städtebauliche Rahmenpläne
- Dorfentwicklung
- Grün- und Freiraumplanung
- Workshops, Moderation, Wettbewerbe
- Beratungsleistungen





## 2. VORSTELLUNG DORFENTWICKLUNGSPROGRAMM



Was?



Baukultur



Gemeinschaft



Klima-, Natur u. Umweltschutz



Demokratie



Kommunikation



Wie?

### Phase 0

Dorfmoderationen



### Phase 1

Dorfentwicklungsplanerstellung

- Workshops
- Arbeitskreise
- Öffentlichkeits- und Behördenbeteiligung
- Ratsbeschluss
- Genehmigung Dorfentwicklungsplan

### Phase 2

Umsetzungsphase

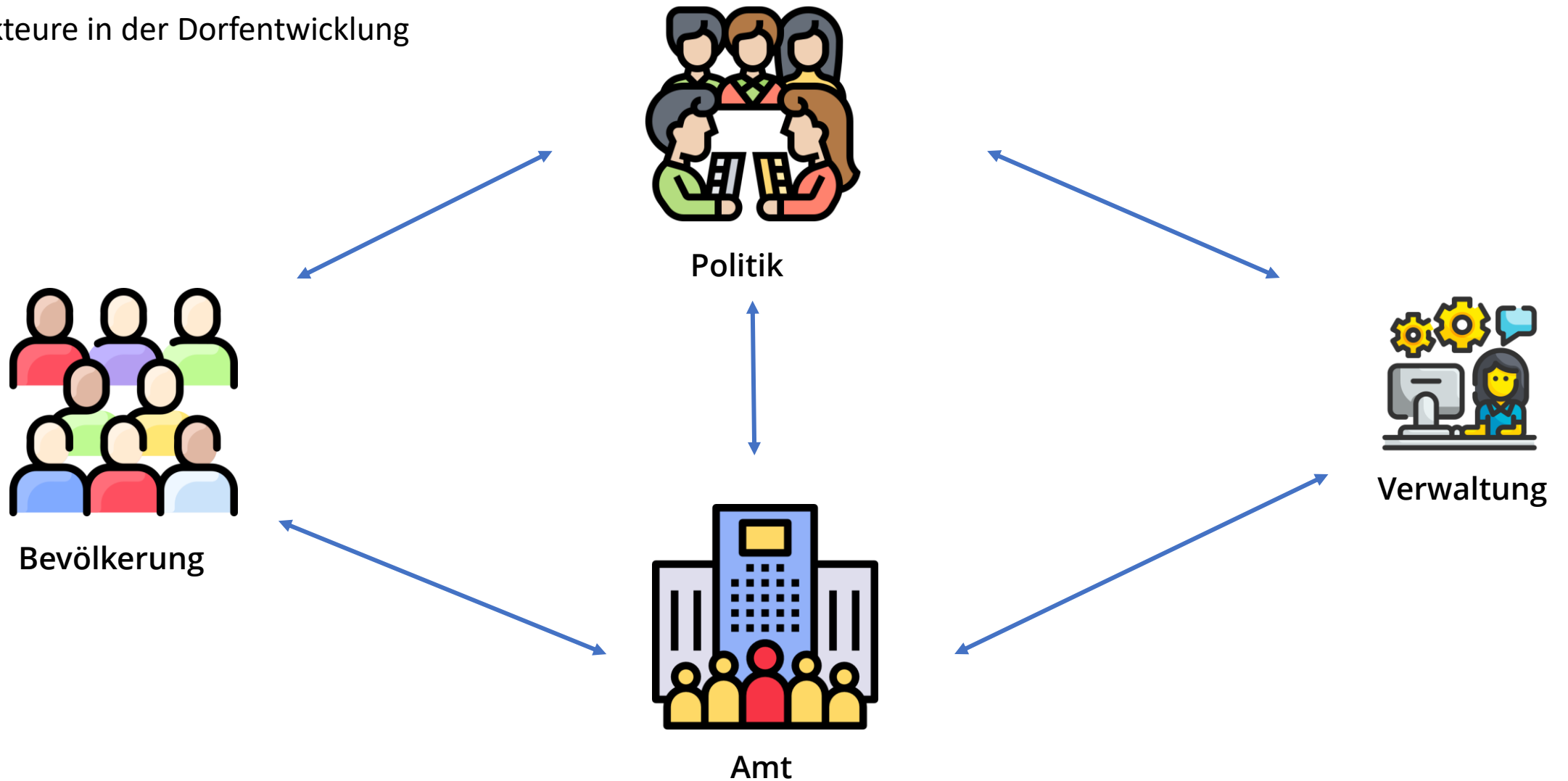
- Arbeitskreise
- Zusammenarbeit mit Fachplaner\*innen
- Beratungsangebot zu privaten Bauvorhaben

## 2. VORSTELLUNG DORFENTWICKLUNGSPROGRAMM



Wer?

### Akteure in der Dorfentwicklung

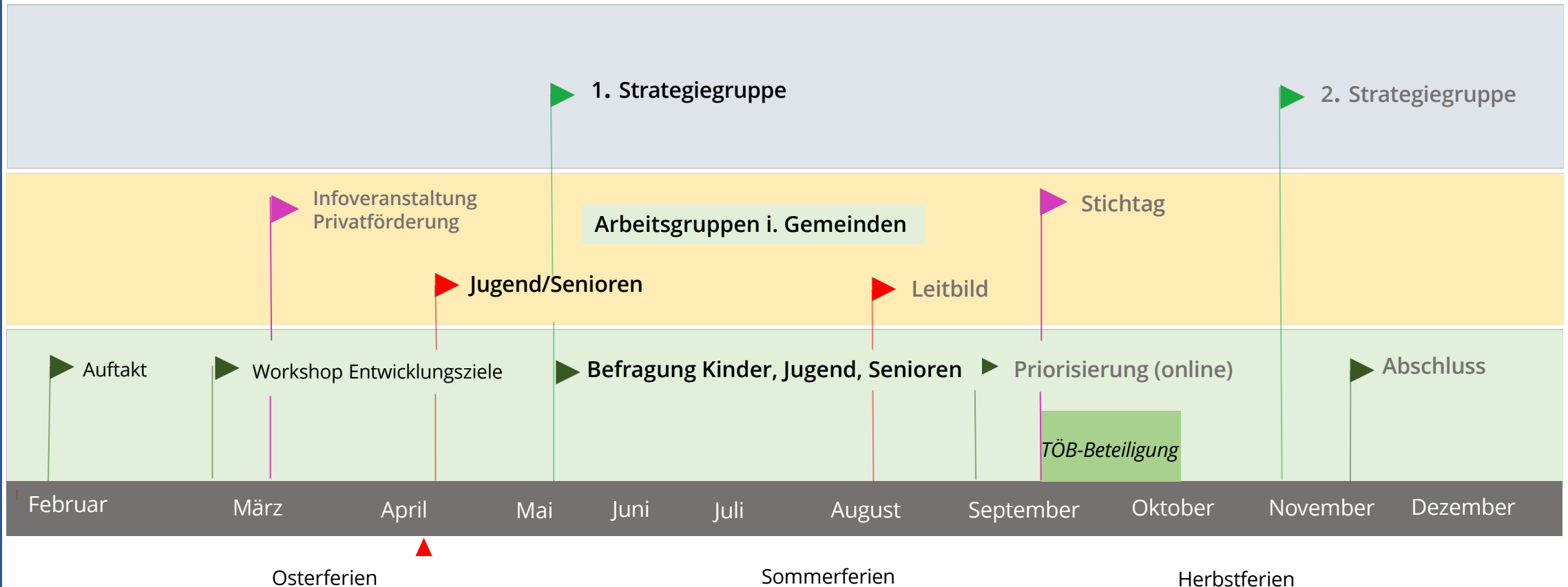


## 2. VORSTELLUNG DORFENTWICKLUNGSPROGRAMM

Dorfregion Auetal  
Wulfsen – Garstedt – Toppenstedt



### Zeitplan



Konkretisierung möglicher Projekte; mögliche Zusatzveranstaltungen, z.B. Exkursion, Expertengespräche, Filmabend etc.



# DORFENTWICKLUNGSPROGRAMM – ÖFFENTLICHE MAßNAHMEN

## 1. Schaffung und Erhaltung dorfgemäßer Gemeinschaftseinrichtungen / Mehrfunktionshäuser und Co-Working Spaces



Fördersätze für öffentliche Maßnahmen:

Gemeinde Garstedt 45% + 10%\*, Gemeinden Toppenstedt und Wulfsen 55% + 10%\*

\*Bonus: LEADER-Region Naturpark Lüneburger Heide



# Jugendtreff Marxen





## Gestaltung einer Ortsmitte u. Umnutzung von Gebäuden



Erlebnisschmiede und Dorfgemeinschaftshaus  
mit Gemeindebüro Südergellersen



# DORFENTWICKLUNGSPROGRAMM – ÖFFENTLICHE MAßNAHMEN

## 2. Schaffung, Erhaltung und Verbesserung von Freizeit- und Naherholungseinrichtungen



Bolzplatz Heiligenthal  
Neubau Holztribüne,  
Boule Feld mit Sitzgruppe, Mobilier  
Ballfangzäune und Spielfelderneuerung





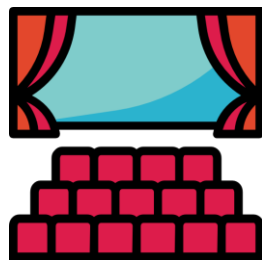
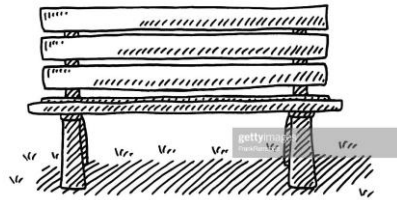






# DORFENTWICKLUNGSPROGRAMM – ÖFFENTLICHE MAßNAHMEN

## 4. Schaffung, Erhaltung und den Ausbau von sozialbezogenen dörflichen Infrastruktureinrichtungen als Kleinstvorhaben.



max. 65% Zuschuss (max. 2.500€) + 10% Gemeindeanteil)

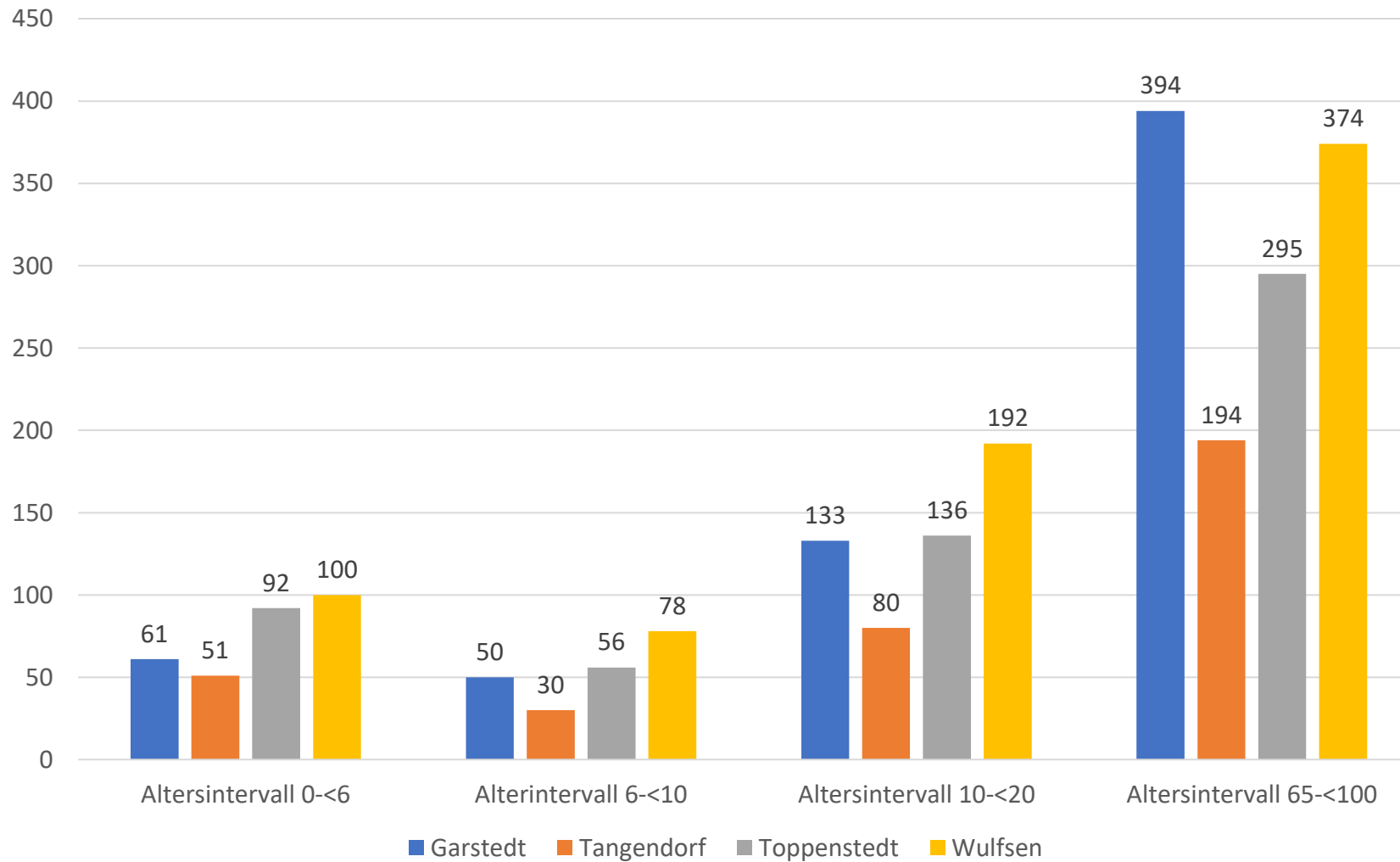
LEADER-Bonus-Punkte sind zusätzlich möglich.

### 3. ZIELGRUPPENBETEILIGUNG

Statistik

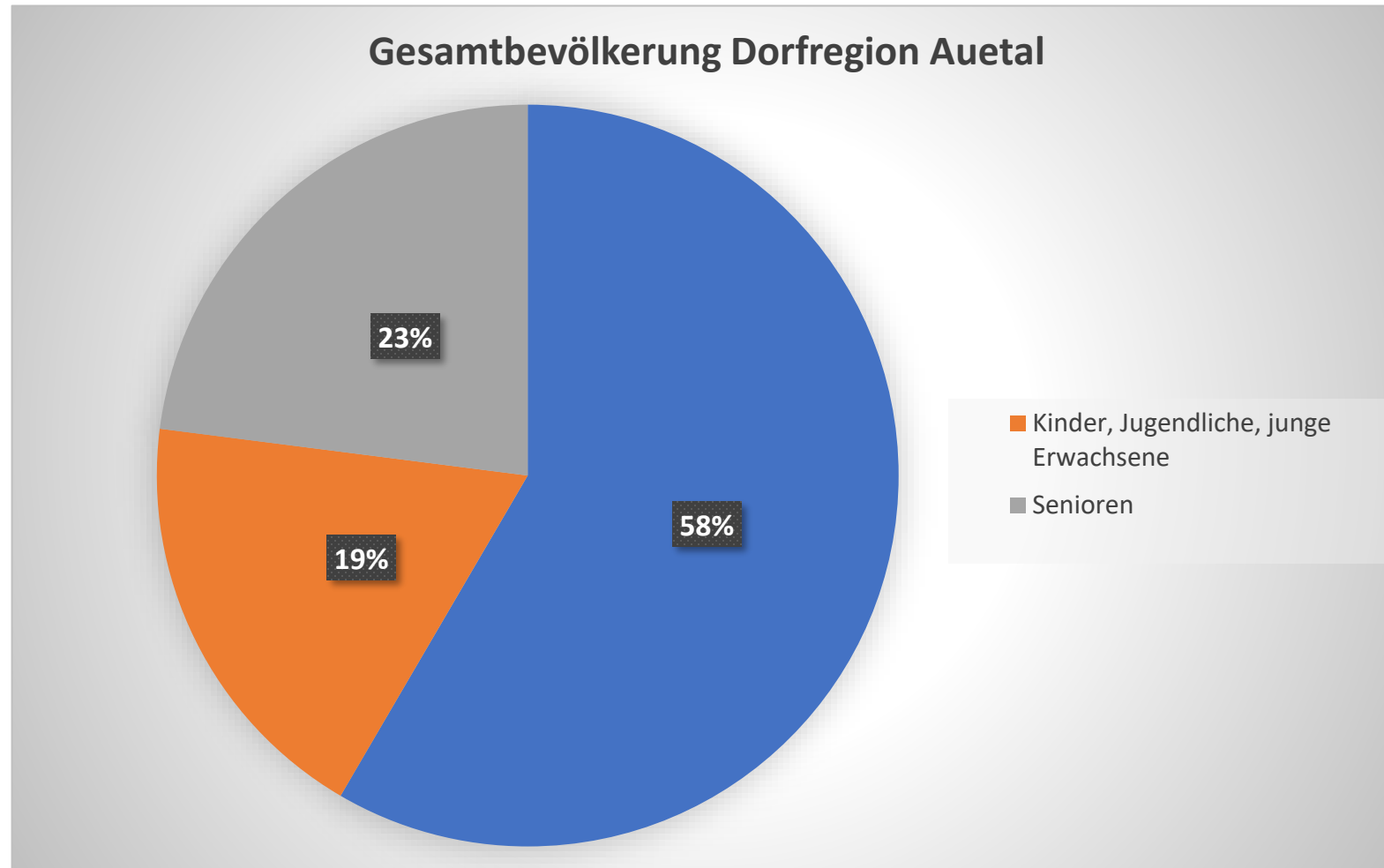


#### Altersgruppen in den Gemeinden



### 3. ZIELGRUPPENBETEILIGUNG

Statistik







## ca. 33 teilweise ortsübergreifende Angebote in der Dorfregion

Krippe, Kindergarten, Grundschule mit Schulkinderbetreuung am Nachmittag, Seniorenzentrum Garstedt mit zwei Wohnhäusern (insgesamt 75 Plätze), Ambulante Pflegeeinrichtung Lichtblick, Kulturtreff Kinder und Jugend- u. Kinderfeuerwehr Wulfen, Kinderbetreuung Weltentdecker Tangendorf, TSV Auetal e.V., LandFrauenverein Pattensen und Umgebung e.V., DRK Ortsverein, Garstedt-Wulfen, Freiwillige Feuerwehr Garstedt, Kinderkreis Garstedt e.V., MGV Liederkranz Wulfen e.V., Schützenverein Garstedt-Wulfen e.V., Frauenchor Singkreis Auetal e.V., SFV Sportfischerverein Garstedt e.V., Tennisverein Garstedt, Bau- und Landschaftsschutz "Im weißen Sande" e.V. Erhalt des Baubestandes, der Wege und der Natur, Sterbekasse, DRK Ortsverein Toppenstedt / Tangendorf, Reitvereine Ohehof und Deegen, Briefftaubenverein J. Bagdons, Menschen machen Märkte, Lohnsteuerhilfe für Arbeitnehmer e.V., FG Tangendorf e.V., Jagdgebrauchshund-Verein Lüneburg, Tauchverein Flotte Flosse e.V., Gospelchor, Faslamsclub Tangendorf, Faslamsclub Toppenstedt, Sport-Angelgemeinschaft Wulfen, SoVD-Ortsverband Wulfen



1. Was passiert bereits? Was gibt es für Kinder, Jugendliche, Seniorinnen und Senioren?

2. Was wird benötigt, um die bestehenden sozialen Strukturen zu sichern und weiterzuentwickeln?

### 3. ZIELGRUPPENBETEILIGUNG

#### Fragebogen



#### 1. Es geht um Deinen Wohnort – wie findest du es hier?

schön

hässlich

langweilig

interessant

kinderfeindlich

kinderfreundlich

grün, Natur

grau, Beton

verwildert

gepflegt

verwinkelt

übersichtlich

gemütlich

ungemütlich

abwechslungsreich

Eintönig



#### 2. Aus welchem Ort kommst du ?

Garstedt

Toppenstedt

Tangendorf

Wulfesen

### 3. ZIELGRUPPENBETEILIGUNG

Kinder – Jugend – Senior:innen



#### 3. Wie bewertest du die folgenden Dinge für deinen Wohnort?

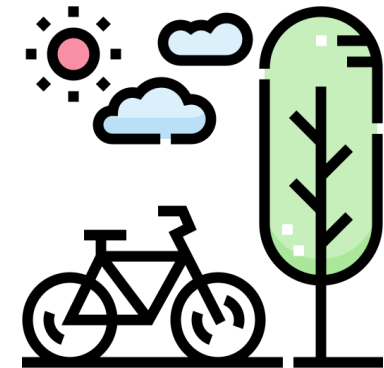
	Sehr gut	gut	befriedigend	ausreichend	mangelhaft	ungenügend	Nicht beurteilbar
Erscheinungsbild							
Freizeitangebot							
Vereinsangebot							
Informationen							
Mobilität							
Einkauf und Essen							



#### 4. Welches Thema ist für dich besonders wichtig?

Erscheinungsbild  
Freizeitangebot  
Vereinsangebot

Information  
Mobilität  
Einkauf und Essen  
Andere





### 3. ZIELGRUPPENBETEILIGUNG

Kinder – Jugend – Senior:innen



5. *Ich bleibe lange in Garstedt, Toppenstedt, Tangendorf und Wulfsen leben, wenn ...!*

6. *Wenn du einen Wunsch frei hättest: Was sollte als erstes verbessert werden?*

7. *Wie möchtest du dich in die zukünftige Entwicklung deines Wohnortes einbringen?*

Schul-AG

Regelmäßige Arbeitsgruppen (generationsübergreifend)

Regelmäßige Arbeitsgruppen (nur Kinder und Jugendliche)

Online-Beteiligungsformen (z.B. Facebook, WhatsApp, ...)

Jährlicher Workshop mit der Gemeinde

„Kinder- und Jugendparlament“

Andere

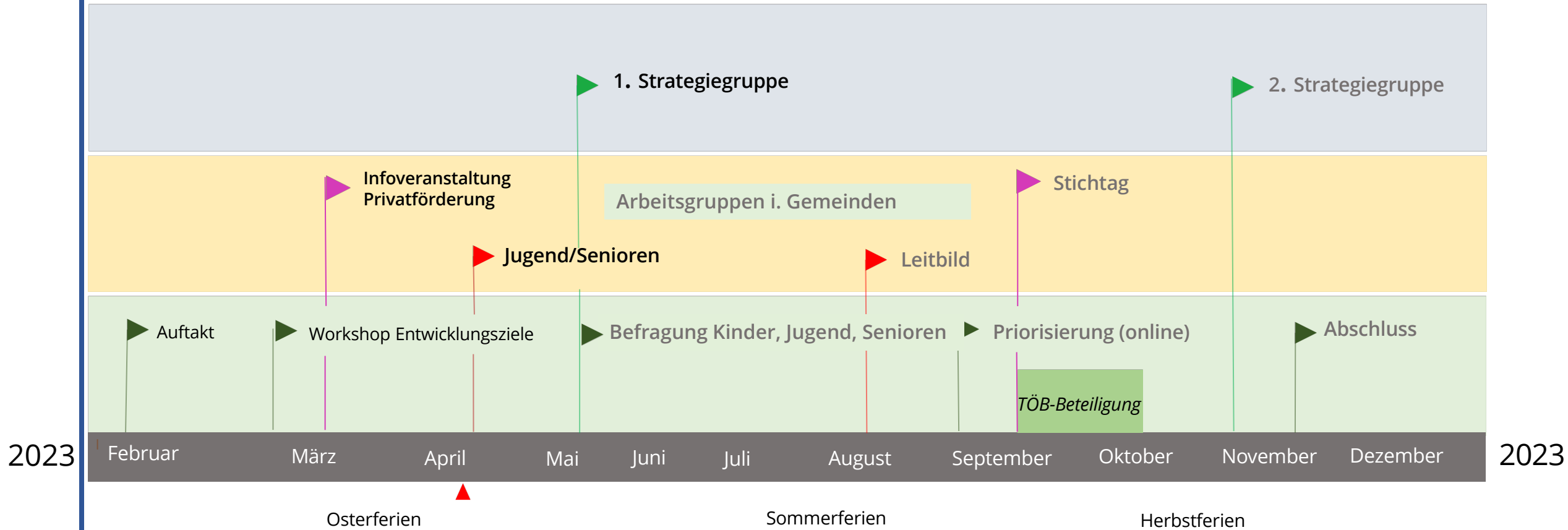


7. *Wie alt bist du?*

8. *Geschlecht?*

# 4. AUSBLICK

## Zeitplan



Konkretisierung möglicher Projekte; mögliche Zusatzveranstaltungen, z.B. Exkursion, Expertengespräche, Filmabend etc.





**Online-Beteiligung Jugend:** 15.05.2023 – 26.05.2023

**Fragebogen-Beteiligung Senior:innen:** 15.05.2023 – 26.05.2023

#### 1. Strategietreffen:

04.05.2023 um 19.00 Uhr, Rathaus Toppenstedt

2. **Leitbildentwicklung:** in Abstimmung



A close-up photograph of a large, spherical cluster of small white flowers, likely a species of Allium, set against a clear blue sky. Two bees are visible: one is flying on the left side of the flower head, and another is perched on the right side. The flowers are densely packed, creating a textured, globe-like appearance. The green stems of the flowers are visible at the base of the cluster.

VIELEN DANK!